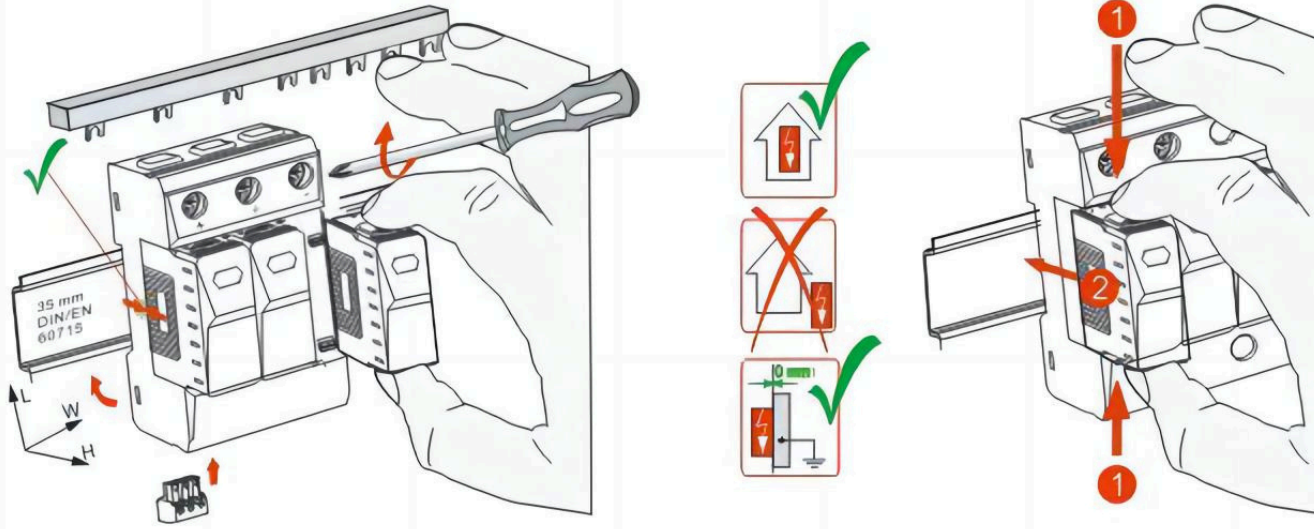


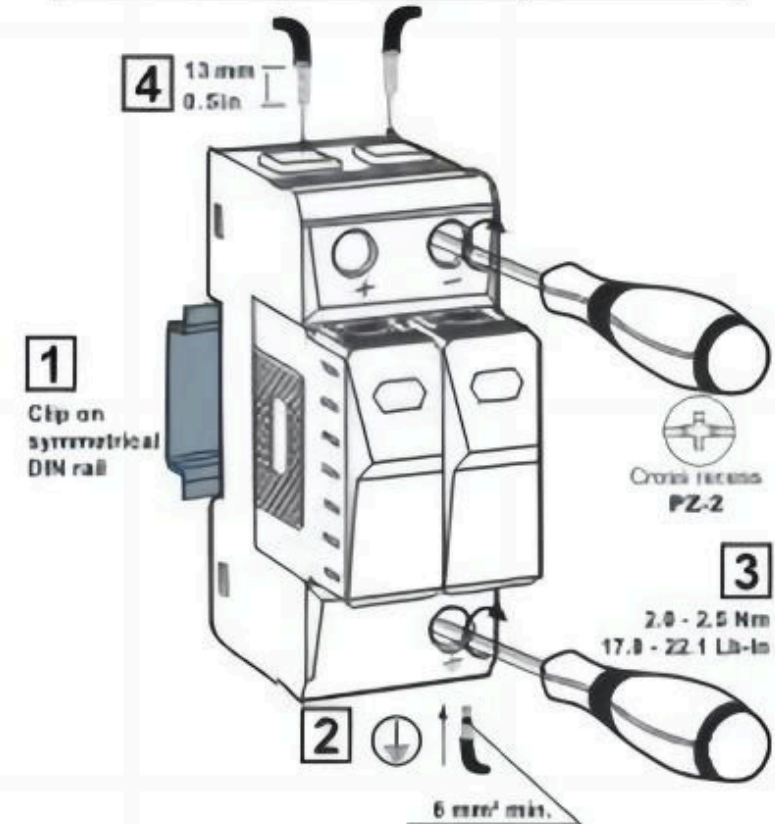
Installationsanleitung Überspannungsschutz

Schematische Abbildung

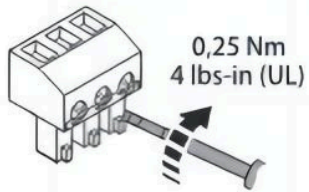


Installation

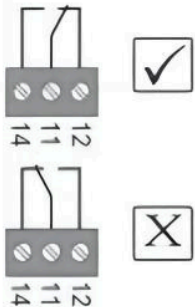
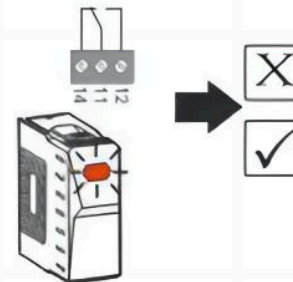
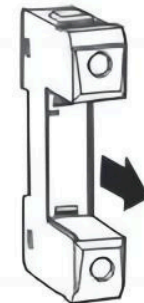
	min-max Ø	
	2.5 - 35 mm ²	13 - 2 AWG
	2.5 - 25 mm ²	13 - 4 AWG



Fernmeldeterminale



U_{max} / I_{max} AC:	250 V / 1,5 A 125 V / 1 A (UL)
U_{max} / I_{max} DC:	30 V / 1 A
	0,14 mm ² - 1,5 mm ²
	AWG 28-16
	AWG 30-14 (UL)



Remote signal for disconnection information

11-12 Closed = SPD OK

11-14 Open = SPD OK

11-12 Open = SPD disconnect

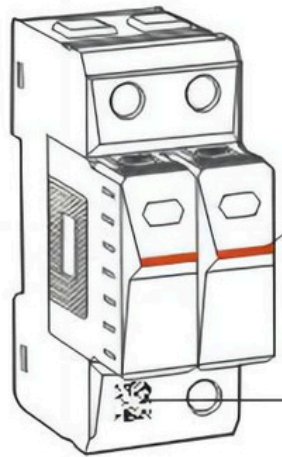
11-14 Closed = SPD disconnect



RoHS



Werksqualitätsprüfung Farbunterscheidung Serie

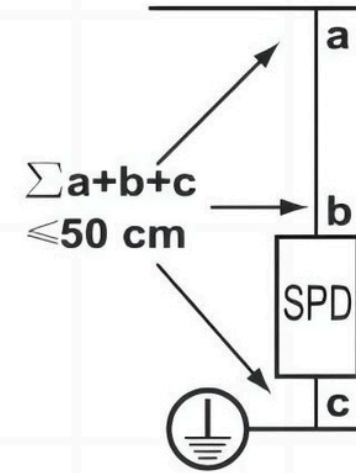


Conveniently distinguish the types of various products:

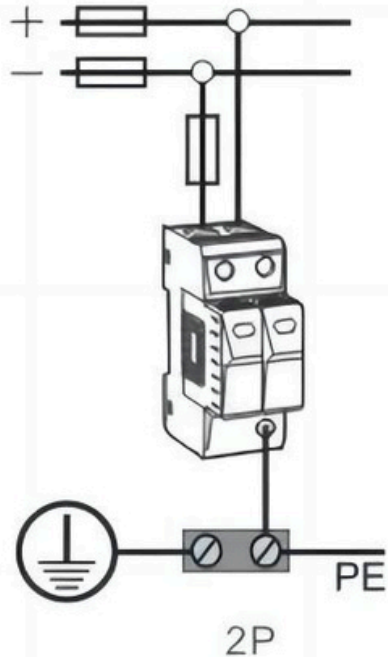
- Blue DC T2 series
- Yellow DC T1 series
- Red DC T1+T2 series
- White NPE series
- Green DC series

Scan the QR code to trace the factory test results of each product, the date of delivery, etc.

Alle Konfigurationen



Standardspannung



Warnung

- Die Montage und der Anschluss des Gerätes dürfen nur durch eine Elektrofachkraft durchgeführt werden.
- Nationale Installationsvorschriften sind zu beachten
- Das Gerät ist nur im Rahmen dieser Installationshilfe und seiner technischen Daten zu verwenden
- Die Versicherungen sind nach der Tabelle 2 zu selektieren und zu installieren
- Ist die Anzeige im Sichtfenster auf **ROT** umgeschaltet, so ist das Modul **DEFEKT** und muss ausgetauscht werden